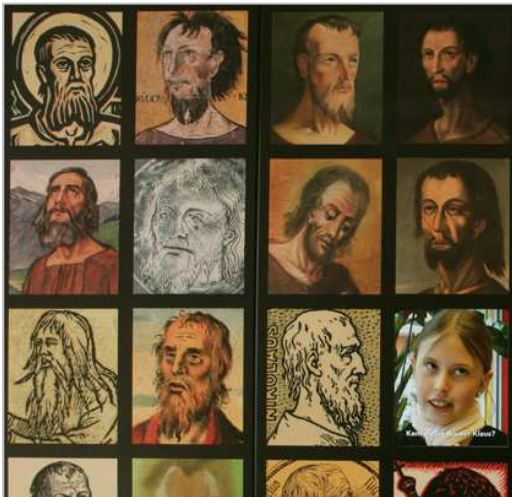




BRUDER KLAUS



© Bruder-Klausen-Stiftung und Museum Bruder Klaus Sachseln (Daniel Reinhard)

Informations et offres pour des groupes

Visites guidées
Rencontres, conférences et plus encore

Bruder-Klausen-Stiftung – Bruder-Klausen-Bund
Sekretariat, 6072 Sachseln, Tel: +41 (0)41 660 44 18
wallfahrt@bruderklaus.com, www.bruderklaus.com

Bienvenue

Chers visiteurs, chers pèlerins,

Bienvenue dans l'un des plus importants lieux de pèlerinage de la Suisse.

Sur les lieux sacrés et de pèlerinage de Sachseln, Flüeli et Ranft vous approchez les lieux de mémoire et les traces historiques de Nicolas de Flüe – Frère Nicolas – et de sa femme Dorothee Wyss.

- Dans la gorge du Ranft vous ferez connaissance avec le charisme spécial de ce lieu sacré, où, à partir de 1467, il vécut presque vingt ans la vie d'ermite et de conseiller jusqu'à sa mort.
- Entrez à Flüeli dans la maison natale, où il serait né en 1417 et dans la maison d'habitation, qu'il bâtit lorsqu'il fonda son foyer. Il y habita vingt ans avec sa femme Dorothee et ses enfants.
- Visitez l'église paroissiale et de pèlerinage de Sachseln où se trouve la tombe de Nicolas de Flüe et le musée Frère Nicolas avec l'exposition de base « Nicolas de Flüe – médiateur entre les mondes ».

Nicolas de Flüe fait partie des personnalités les plus emblématiques de la Suisse. Sur son chemin de vie, la présence de sa femme Dorothee Wyss était indispensable. Pour comprendre la personnalité de Nicolas de Flüe, il est important de comprendre le combat commun du couple. Nicolas et Dorothee ensemble sont pour nous des modèles dans la mystique et spiritualité et dans leur humanité avec ses forces et ses faiblesses.

Aujourd'hui encore, Nicolas de Flüe et Dorothee touchent les gens au plus profond d'eux-mêmes. Une visite dans l'un des plus importants lieux de mémoire vous offre la chance de découvrir la personnalité et le message intemporel de Nicolas de Flüe et de la question essentielle de l'être humain.

Soyez le bienvenu dans ces lieux de paix, de silence et de rencontre de Dieu. Nous serons heureux de vous donner des informations et de vous aider dans l'organisation de votre séjour.

Fondation Frère Nicolas

Daniel Durrer, Abbé
Président

P. Josef Rosenast SAC
Aumônier du pèlerinage

Doris Hellmüller
Directrice

Visites guidées, rencontres et plus

Aujourd'hui encore, Nicolas de Flüe (1417-1487) et Dorothee touchent les gens au plus profond d'eux-mêmes.

Lors d'une visite guidée sur les lieux sacrés et de pèlerinage de Sachseln, Flüeli et Ranft nous approchons le mystique, le médiateur, et l'homme Nicolas de Flüe ainsi que sa femme Dorothee Wyss.

Sur le chemin des lieux de la vie et d'activité, vous entendrez des faits intéressants et des choses étonnantes sur Frère Nicolas, son ministère mondial en tant que saint de la paix, ses messages intemporels en tant que personnage majeur de la Suisse.

Les visites sont possibles en français, italien, anglais et allemand.

Visites guidées à Flüeli et Ranft

Lors de la visite guidée de Flüeli et Ranft, visitez le lieu de naissance de Nicolas de Flüe ainsi que la maison d'habitation de la famille au Flüeli, et puis descendez dans le Ranft, où Nicolas de Flüe se nomme maintenant lui-même frère Nicolas. Là, il vit pendant vingt ans en priant, en jeûnant et en méditant. Ici les gens de près et de loin lui ont rendu visite et lui ont demandé conseil.

Durée : 1h½ / Prix : CHF 165, max. 25 participants par groupe

« Sur la route avec Nicolas de Flüe »

Parcours interactifs pour les enfants et les adolescents, qui conduisent de la hauteur du rocher Flüeli dans les profondeurs de la gorge du Ranft. Sur les lieux de la vie et de l'activité, les enfants et les adolescents s'intéressent activement aux étapes importantes de la vie de Nicolas de Flüe et de sa famille. L'expérience personnelle côtoie la connaissance.

Idéal pour les écoles, les premiers communicants, confirmés, camp de vacances, etc.

Parcours de 2h¼ / Prix spécial de CHF 120, max. 25 participants par groupe

Chapelle funéraire et l'église paroissiale et de pèlerinage de Sachseln

L'église paroissiale de Sachseln abrite depuis 1679 le tombeau de frère Nicolas. L'ancienne tombe était dans la chapelle funéraire qui jouxte l'église. Le transfert du corps, la signification de la tunique de l'ermite et le tableau de méditation du frère Nicolas forment le contenu du tour guidé.

Durée : 1h / Prix : CHF 100, max. 25 participants par groupe

La Chapelle funéraire, l'église paroissiale et le musée Frère Nicolas

Visite guidée dans la chapelle funéraire et l'église paroissiale et de pèlerinage de Sachseln combinée avec une visite dans le musée Frère Nicolas de Sachseln.

Durée : 2 h / Prix : CHF 180 (plus entrée au musée), max. 25 participants par groupe

En dialogue avec Frère Nicolas et Dorothée

A partir de 2018, nous proposons des groupes de discussions à thèmes pour les jeunes et jeunes adultes. Un exposé et des échanges autour du message intemporel de Nicolas de Flüe et Dorothée Wyss, et son impact dans la vie quotidienne.

Durée : 1h½ / Prix : CHF 120, max. 15 participants par groupe

Animation Frère Nicolas et Dorothée

Introduction à la vie et à l'action de la famille de Nicolas de Flüe et Dorothée Wyss. Une proposition pour groupes en préparation à la visite du lieu de pèlerinage. Convient également aux personnes pour qui la descente au Ranft est trop difficile.

Durée : environ 1 h / Prix : sur demande

Chemin des visions de Flüeli à Sachseln

Promenade individuelle sur le "Chemin des Visions" de Flüeli-Ranft à Sachseln. Suivez les panneaux de randonnée "Jakobsweg" (près de la maison natale à Flüeli) et plongez-vous dans les visions de Frère Nicolas (représentations artistiques sur la route). Nous recommandons la brochure « Chemin des visions – compagnon de route », disponible au secrétariat des pèlerinage, au kiosk Paxmontana et au magasin du Ranft.

Le chemin est libre d'accès. Accompagnement possible sur demande.

Entretien avec l'aumônier des pèlerinages

Pour un entretien avec l'aumônier des pèlerinages, le Père Josef Rosenast, adressez-vous au secrétariat du pèlerinage ou directement au Père Josef, josef.rosenast@bruderklaus.com ou par téléphone +41 (0)41 660 12 65.

L'auberge de jeunesse Bruder Klaus

L'auberge de jeunesse à Flüeli-Ranft est soutenue par la fondation « Frère Nicolas ».

Idéal pour les groupes jusqu'à 60 personnes et aussi pour les individuels.

Mary Staub-Rohrer, Dossen 2, 6073 Flüeli-Ranft

Téléphone +41 (0) 41 660 85 50, Fax +41 (0) 41 662 21 40,

jugi@bruderklaus.com, www.jugendunterkunft.ch

Les lieux de rencontre

Maison natale de Nicolas de Flüe

Dans cette maison, Nicolas de Flüe serait né en 1417. Ici, il a grandi et il a vécu jusqu'à son mariage avec Dorothee Wyss.

Maison d'habitation de la famille de Nicolas de Flüe et Dorothee Wyss

Nicolas de Flüe bâtit cette maison lorsqu'il fonda son foyer avec Dorothee. Il y habita vingt ans jusqu'à sa décision de suivre sa vocation le 16 octobre 1467.

Heures d'ouverture de la maison natale et de la maison d'habitation

Mai à septembre

Du lundi au vendredi : 09h30 à 12h00 et 13h30 à 17h00

Samedi : 09h30 à 17h00 / Dimanche : 10h30 à 17h00

Avril et octobre

Du lundi au samedi : 10h00 à 12h00 et 13h30 à 16h00

Dimanche : 10h30 à 12h00 et 13h30 à 16h00

Novembre à mars pour groupes sur demande.

La chapelle du Flüeli

Le rocher (Fluo) est à l'origine du nom de famille « von Flüe » et de la désignation du lieu « Flüeli ». Sur le rocher se dresse la chapelle dédiée en 1618 à Saint Charles Borromée.

Ranft du Frère Nicolas

Chapelle supérieure du Ranft

L'ermitage est attaché à la chapelle supérieure. Ici Nicolas de Flüe, appelé Frère Nicolas, a passé les vingt dernières années de sa vie.

Chapelle inférieure du Ranft

Le nombre croissant de pèlerins a nécessité la construction d'une seconde chapelle plus grande en 1501.

Tombeau de Nicolas de Flüe à Sachseln

L'église paroissiale et de pèlerinage abrite la tombe de Nicolas de Flüe. Dans l'aile droite se trouve la robe de l'ermite, faite par sa femme Dorothee. Dans l'aile gauche, on peut voir une copie fidèle du tableau de méditation. Dans la **chapelle funéraire**, la première tombe est conservée. **Une statue** de Dorothee Wyss se trouve près du lieu supposé de la tombe, à côté de la tour de l'église.

Musée Frère Nicolas Sachseln

Exposition de base "Nicolas de Flüe - médiateur entre les mondes".

Dorfstrasse 4, 6072 Sachseln, téléphone +41 (0) 41 660 55 83,

info@museumbruderklaus.ch, www.museumbruderklaus.ch

Ouvert du Dimanche des Rameaux à la Toussaint

Du mardi au samedi de 10h00 à 12h00 et de 13h30 à 17h00

Dimanche / jours fériés de 11h00 à 17h00

Conférences. Littérature. Et plus encore.

Liste des référents

Nicolas de Flüe lui-même, ses valeurs et messages intemporels intéressent et mobilisent un large public. Pour des conférences, des discussions, des tables rondes ou des podiums, vous pouvez bénéficier de conférenciers experts avec un large éventail de sujets.

Littérature et médias

La littérature et les médias sélectionnés ainsi qu'un choix des souvenirs du pèlerinage sont accessibles sur notre site www.bruderklaus.com

Informations et réservations

Nous nous ferons un plaisir de vous aider à organiser votre événement, de vous fournir de plus amples informations et d'accepter vos réservations.

Secretariat des pèlerinages

Pilatusstrasse 12, boîte postale 125, 6072 Sachseln
Téléphone +41 (0)41 660 44 18, wallfahrt@bruderklaus.com
www.bruderklaus.com
Du lundi au vendredi 08h30-11h30 et 13h30-17h00

La fondation Frère Nicolas –

La ligue St-Nicolas de Flüe

La « fondation Frère Nicolas » est une fondation d'église autonome. Elle coordonne et organise l'aumônerie du pèlerinage dans « l'espace sacré » de Frère Nicolas.

La fondation entretient des relations avec des institutions liées à Nicolas de Flüe et Dorothee Wyss. Elle soutient également, selon ses possibilités, des initiatives en lien avec l'art, la culture, les sciences, l'enseignement et la littérature. Cela contribue à un engagement constructif et au développement du sens spirituel de ces personnages importants.

La ligue St-Nicolas de Flüe en tant que cercle des amis de Nicolas de Flüe et Dorothee Wyss, fait intégralement partie de la fondation Frère Nicolas. La ligue St-Nicolas de Flüe et la fondation promeuvent la vénération et l'estime de Niklaus von Flüe en lien avec sa femme Dorothee Wyss, en couple et en famille.

La ligue et la fondation financent leurs activités exclusivement à partir des contributions et des dons des leurs membres et mécènes.

Un grand merci pour votre soutien.

Suisse/international : IBAN CH56 0078 0013 0020 1330 0
Allemagne : IBAN DE72 6001 0070 0000 1197 04
Autriche : IBAN AT57 3500 3000 0008 2594